

**bekannt gemacht am 24.03.2026**

## **Beschluss über die Aufstellung des Bebauungsplans „Erweiterung Industriegebiet Hafen Nord“ in Schwedt/Oder**

Die Stadtverordnetenversammlung der Stadt Schwedt/Oder hat in ihrer Sitzung am 05. März 2026 den Aufstellungsbeschluss des Bebauungsplans „Erweiterung Industriegebiet Hafen Nord“ in Schwedt/Oder (Beschluss-Nr. SVV/137/25) wie folgt beschlossen:

Die Stadtverordnetenversammlung der Stadt Schwedt/Oder beschließt die Aufstellung des Bebauungsplans "Erweiterung Industriegebiet Hafen Nord" in Schwedt/Oder.

1. Die Stadtverordnetenversammlung der Stadt Schwedt/Oder beschließt die Aufstellung des Bebauungsplans "Erweiterung Industriegebiet Hafen Nord" in Schwedt/Oder.

Der Geltungsbereich des Bebauungsplans wird begrenzt:

- im Norden durch einen landwirtschaftlichen Betrieb, die Teilfläche einer temporären Erdstoffdeponie sowie landwirtschaftlich genutzte Flächen,
- im Osten durch landwirtschaftlich genutzte Flächen,
- im Süden durch das Industriegebiet Hafen Nord sowie die Hafenstraße und
- im Westen durch die Hafenstraße und durch einen landwirtschaftlichen Betrieb und ist in den Plangrafiken (Anlage 2 und 3 zu diesem Beschluss) dargestellt.

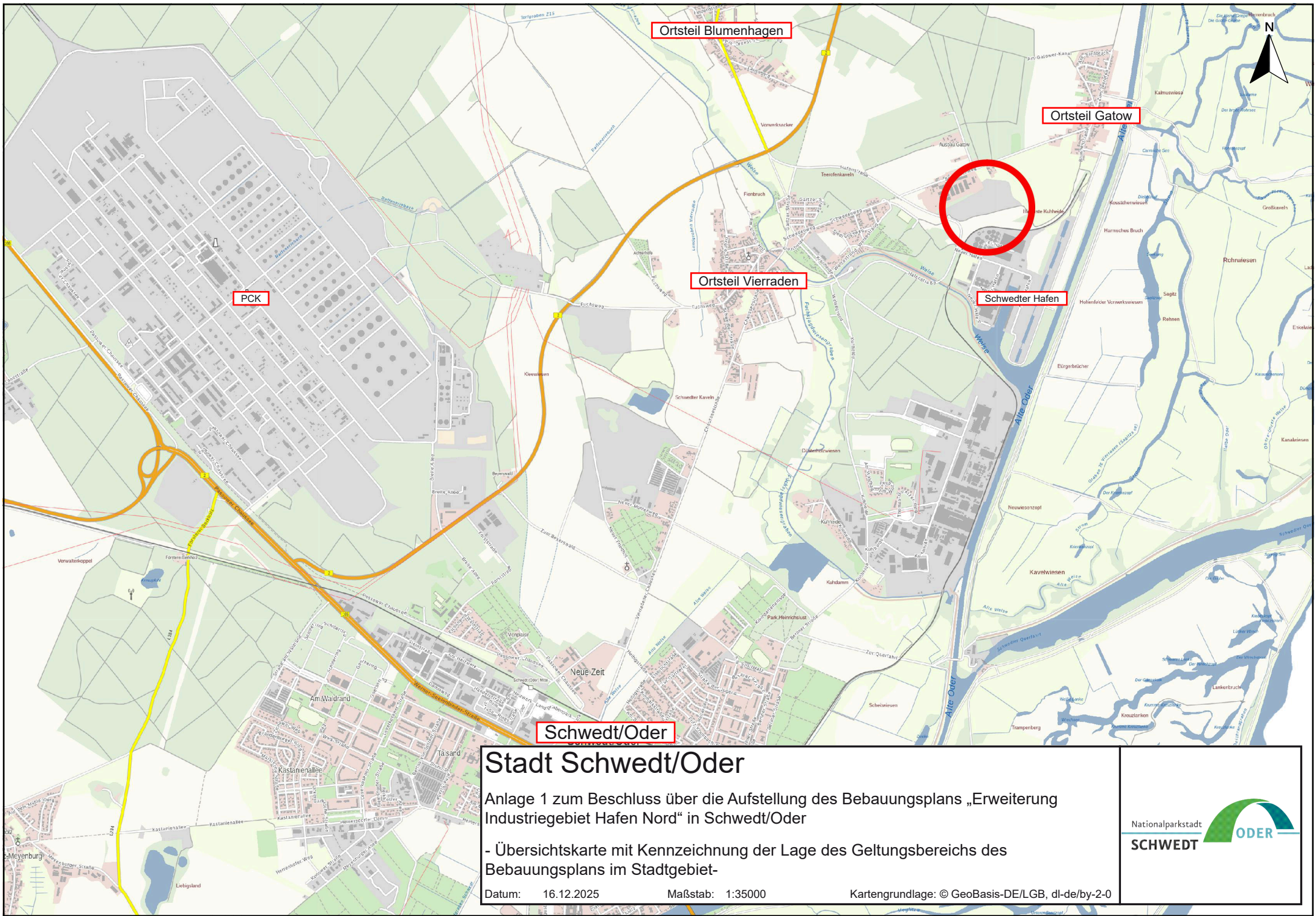
Die Lage des Geltungsbereiches des Bebauungsplans im Stadtgebiet ist in der Übersichtskarte (Anlage 1 zu diesem Beschluss) markiert.

2. Ziel des Bebauungsplans ist die verbindliche planungsrechtliche Sicherung einer Industriegebietsfläche.
3. Dieser Beschluss ist gemäß § 2 Abs. 1 Satz 2 des Baugesetzbuches (BauGB) zusammen mit den zu diesem Beschluss gehörenden Anlagen 1, 2 und 3 ortsüblich bekannt zu machen.

Die Aufstellung des Bebauungsplans zuzüglich der zum Beschluss gehörenden Anlagen wird hiermit ortsüblich bekannt gemacht.

Schwedt/Oder, den 13.03.2026

Annekathrin Hoppe  
Bürgermeisterin



# Stadt Schwedt/Oder

Anlage 1 zum Beschluss über die Aufstellung des Bebauungsplans „Erweiterung Industriegebiet Hafen Nord“ in Schwedt/Oder

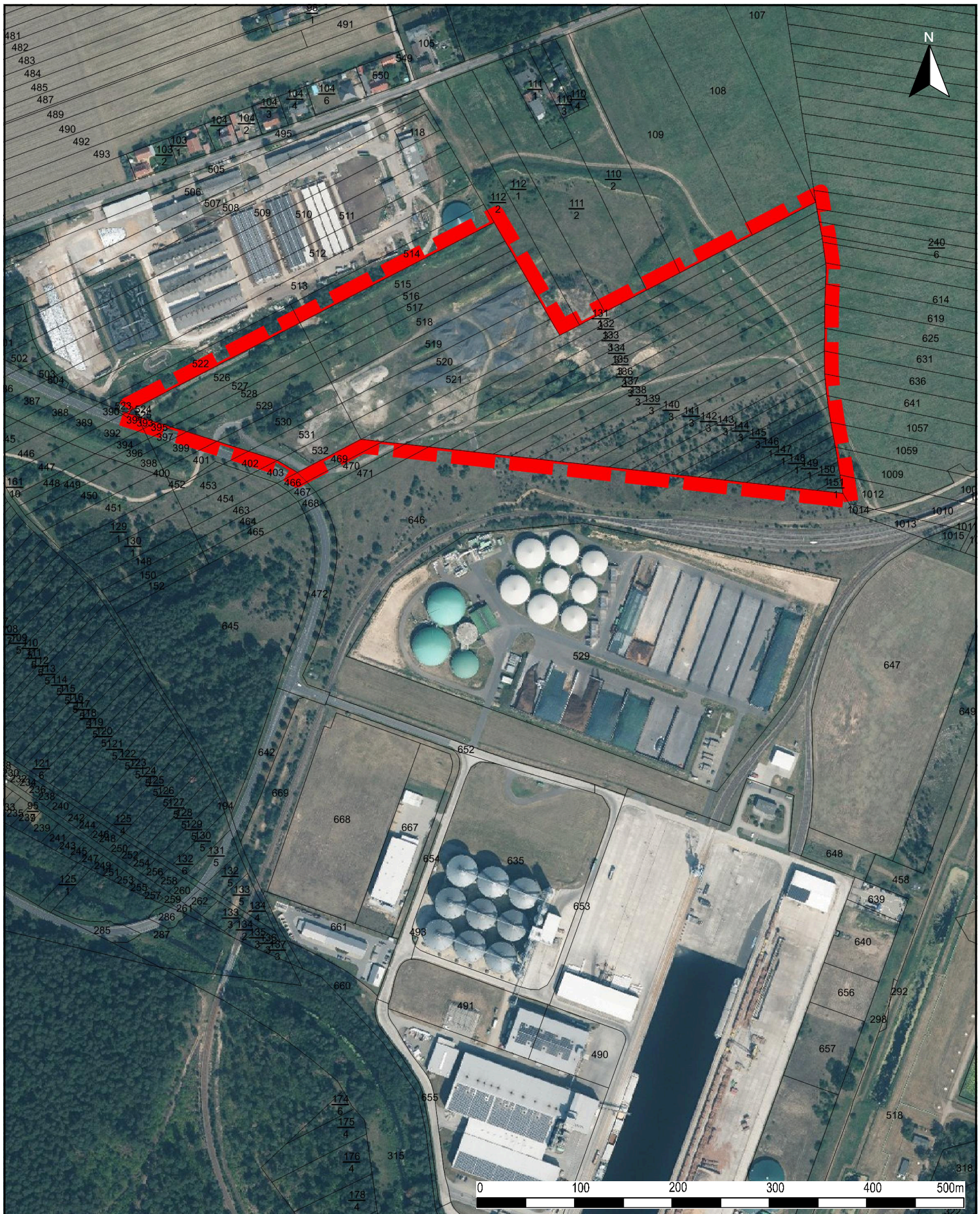
- Übersichtskarte mit Kennzeichnung der Lage des Geltungsbereichs des Bebauungsplans im Stadtgebiet-

Datum: 16.12.2025

Maßstab: 1:35000

Kartengrundlage: © GeoBasis-DE/LGB, dl-de/by-2-0





# Stadt Schwedt/Oder

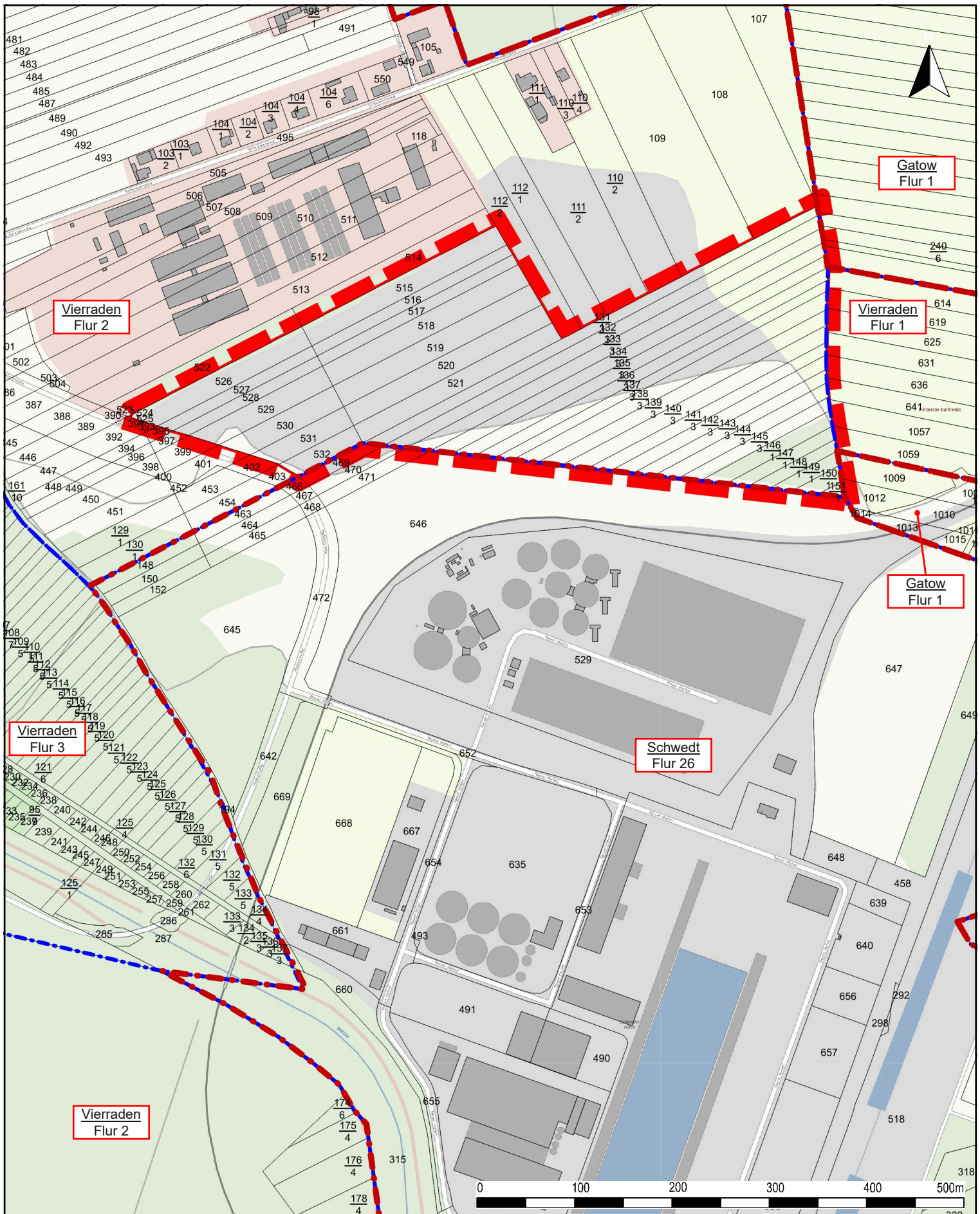
Anlage 2 zum Beschluss über die Aufstellung des Bebauungsplans „Erweiterung Industriegebiet Hafen Nord“ in Schwedt/Oder

- Luftbild mit Umgrenzung des räumlichen Geltungsbereichs des Bebauungsplans „Erweiterung Industriegebiet Hafen Nord“ -

Datum: 16.12.2025 Maßstab: 1:5000

Kartengrundlage: © GeoBasis-DE/LGB, dl-de/by-2-0





# Stadt Schwedt/Oder

Anlage 3 zum Beschluss über die Aufstellung des Bebauungsplans „Erweiterung Industriegebiet Hafen Nord“ in Schwedt/Oder

- Webatlas mit Umgrenzung des räumlichen Geltungsbereichs des Bebauungsplans „Erweiterung Industriegebiet Hafen Nord“ -

Datum: 16.12.2025 Maßstab: 1:5000

Kartengrundlage: © GeoBasis-DE/LGB, dl-de/by-2-0

